

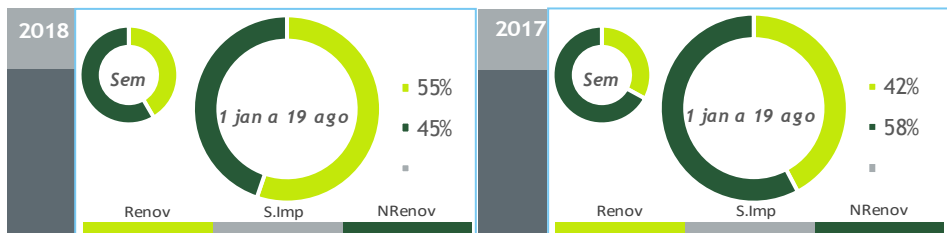
valores provisórios

- Consumo+Bomb
- Consumo
- Importação
- Ondas
- Fotovoltaica
- Albufeiras
- Fios Água
- Eólica
- Biomassa
- Gás Natural
- Carvão
- Outra Term NR

#### BALANÇO DE PRODUÇÃO

13 AGO a 19 AGO

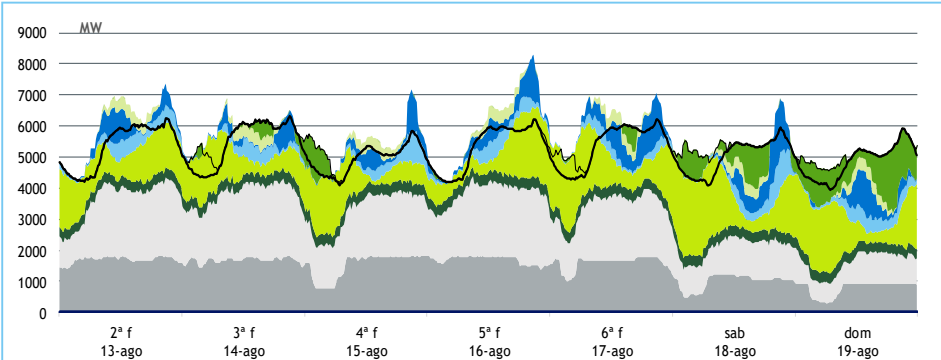
[GWh]	SEMANA 33		ANO	
	2018	18-17	2018	18/17
CONSUMO	873	-3	32 357	2.8%
<i>corrigido temperatura</i>	862	-11	32 119	1.9%
PRODUÇÃO TOTAL	909	-188	35 625	0%
TÉRMICA	577	-205	17 381	-20%
HIDRÁULICA	104	10	9 667	77%
EÓLICA	204	5	8 036	2%
FOTOVOLTAICA	23	2	541	-5%
SALDO IMPORTADOR	-13	192	-2 236	-16%
BOMBAGEM	23	7	1 032	-25%
POTÊNCIA MÁXIMA [MW]				
CONSUMO	6 312	-124	8 793	0%
dia/mês/hora	14/08 21.00		07/02 19.45	
PRODUÇÃO	8 277	-982	11 996	6%
dia/mês/hora	16/08 20.45		07/03 20.00	



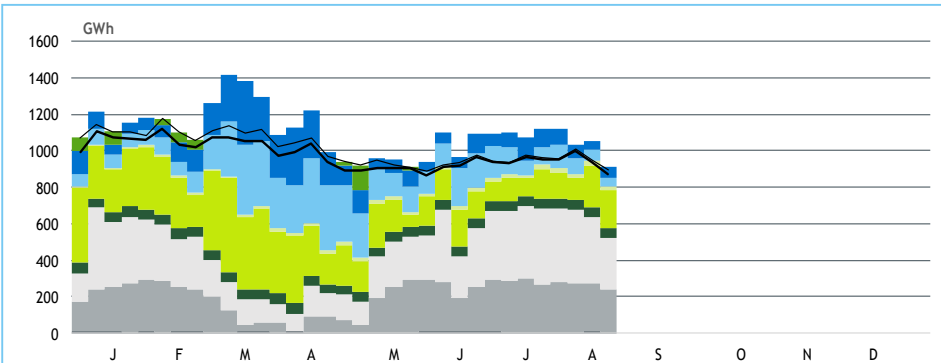
#### HIDRAULICIDADE

AFLUÊNCIA SEMANAL [GWh]	2018	2017	Regime Médio
TOTAL	50	31	35
FIOS DE ÁGUA	39	32	30
ALBUFEIRAS	6	-4	2
MINI-HÍDRICAS (produção)	5	3	3
ARMAZENAMENTO [GWh (% do máximo)]	2 082 (65%)	1 770 (55%)	1 917 (60%)

#### DIAGRAMAS DE CARGA



#### REPARTIÇÃO DA PRODUÇÃO



Valores referidos à Produção líquida

PRODUÇÃO [GWh]

SEMANA 33

ANO

	2ª f	3ª f	4ª f	5ª f	6ª f	sab	dom	2018	18/17	2018	18/17
<b>CONSUMO</b>	<b>129</b>	<b>131</b>	<b>119</b>	<b>128</b>	<b>129</b>	<b>121</b>	<b>117</b>	<b>873</b>	<b>-0.4%</b>	<b>32 357</b>	<b>2.8%</b>
<b>Produção Renovável</b>	<b>56</b>	<b>43</b>	<b>45</b>	<b>51</b>	<b>60</b>	<b>61</b>	<b>54</b>	<b>370</b>	<b>4%</b>	<b>19 207</b>	<b>32%</b>
Albufeiras	8	2	4	9	10	4	4	42	-10%	3 259	114%
Fios de Água	6	5	6	6	4	6	6	39	23%	4 747	109%
Mini Hídricas	1	1	1	1	1	1	1	5	57%	829	57%
Eólica	29	24	23	25	34	38	32	204	2%	8 036	2%
Biomassa	8	8	8	8	8	8	8	57	3%	1 794	1%
Fotovoltaica	3	3	3	3	3	3	3	23	10%	541	-5%
Ondas	0	0	0	0	0	0	0	0	-	0	-
<b>Produção não Renovável</b>	<b>88</b>	<b>91</b>	<b>79</b>	<b>92</b>	<b>82</b>	<b>50</b>	<b>39</b>	<b>520</b>	<b>-28%</b>	<b>15 587</b>	<b>-22%</b>
Carvão	40	39	36	40	37	23	18	232	-16%	6 533	-23%
Gás Natural - Ciclo Combinado	35	39	33	39	31	17	11	205	-45%	6 091	-28%
Gás Natural - Cogeração	11	12	9	12	12	10	9	76	9%	2 736	4%
Outra Térmica	1	1	1	1	1	1	1	7	2%	227	4%
<b>Saldo Importador</b>	<b>-15</b>	<b>-2</b>	<b>-4</b>	<b>-16</b>	<b>-12</b>	<b>11</b>	<b>25</b>	<b>-13</b>	<b>-94%</b>	<b>-2 236</b>	<b>-16%</b>
Importação (Comercial)	0	3	5	1	2	14	25	50	209%	1 635	1%
Exportação (Comercial)	15	6	9	16	14	3	0	63	-71%	3 867	-10%
<b>Produção por Bombagem</b>	<b>0</b>	<b>3</b>	<b>3</b>	<b>0</b>	<b>3</b>	<b>6</b>	<b>4</b>	<b>19</b>	<b>42%</b>	<b>831</b>	<b>-26%</b>
<b>Consumo em Bombagem</b>	<b>0</b>	<b>4</b>	<b>4</b>	<b>0</b>	<b>3</b>	<b>7</b>	<b>5</b>	<b>23</b>	<b>44%</b>	<b>1 032</b>	<b>-25%</b>

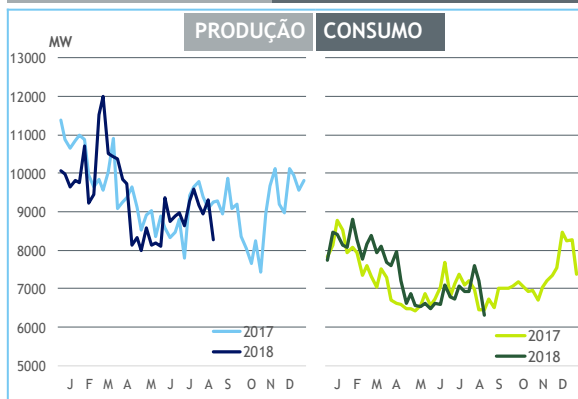
POTÊNCIA MÁXIMA [MW]

SEMANA 33

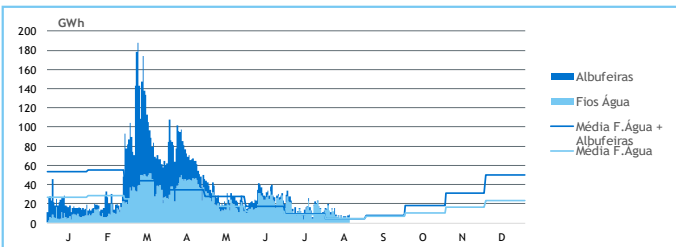
ANO

	2018	18-17	2018	18/17
<b>CONSUMO</b>	<b>6 312</b>	<b>-124</b>	<b>8 793</b>	<b>0%</b>
<b>PRODUÇÃO</b>	<b>8 277</b>	<b>-982</b>	<b>11 996</b>	<b>6%</b>
Hídrica	2 837	227	6 070	31%
Mini-Hídrica	63	22	347	1%
Eólica	2 587	70	4 479	-1%
Biomassa	363	16	367	0%
Fotovoltaica	417	40	438	7%
Ondas	0	0	0	-
Carvão	1 759	-10	1 769	0%
Gás Natural - Ciclo Combinado	2 026	-1 391	3 424	-1%
Gás Natural - Cogeração	603	47	666	3%
Outra Térmica	46	-2	53	6%
Importação	2 111	941	2 726	-1%
Exportação	2 241	-592	4 042	11%

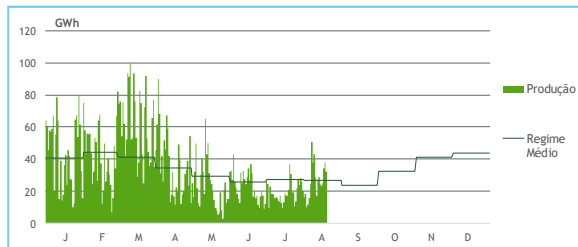
PONTAS SEMANAIS



AFLUÊNCIAS DIÁRIAS



EÓLICA DIÁRIA



HIDRAULICIDADE [GWh]

	2ª f	3ª f	4ª f	5ª f	6ª f	sab	dom	Total
<b>AFLUÊNCIA</b>	<b>7</b>	<b>5</b>	<b>7</b>	<b>6</b>	<b>5</b>	<b>8</b>	<b>8</b>	<b>46</b>
Fios de Água	7	5	6	6	4	6	6	39
Albufeiras	0	0	1	0	1	1	2	6
<b>DESCARREGAMENTOS</b>	<b>0</b>	<b>0</b>	<b>0</b>	<b>0</b>	<b>0</b>	<b>0</b>	<b>0</b>	<b>1</b>
<b>ARMAZENAMENTO</b>	<b>2 111</b>	<b>2 109</b>	<b>2 106</b>	<b>2 098</b>	<b>2 088</b>	<b>2 084</b>	<b>2 082</b>	

ARMAZENAMENTO

