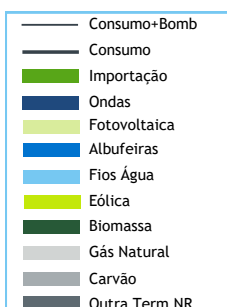


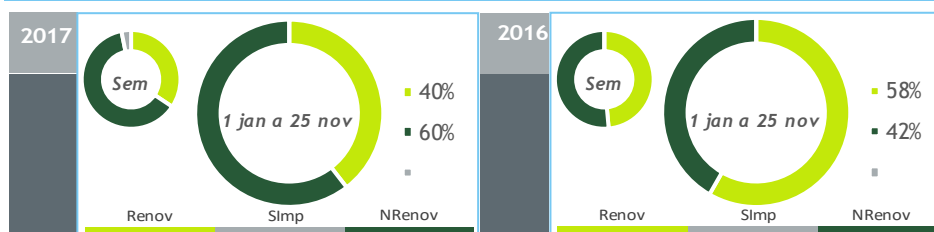
valores provisórios



#### BALANÇO DE PRODUÇÃO

19 NOV a 25 NOV

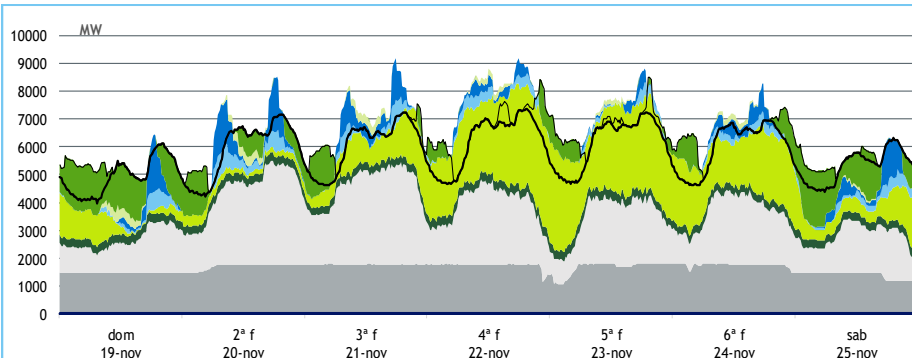
[GWh]	SEMANA 47		ANO	
	2017	17-16	2017	17/16
CONSUMO	972	-19	44 397	0.4%
<i>corrigido temperatura</i>	1 006	20	44 619	0.9%
PRODUÇÃO TOTAL	1 004	-106	49 225	-2%
TÉRMICA	665	56	31 368	37%
HIDRÁULICA	79	-73	6 627	-58%
EÓLICA	250	-90	10 449	-4%
FOTOVOLTAICA	11	2	781	7%
SALDO IMPORTADOR	31	107	-2 953	-38%
BOMBAGEM	64	20	1 875	44%
POTÊNCIA MÁXIMA [MW]				
CONSUMO	7 355	-506	8 770	8%
dia/mês/hora	22/11 19.15		19/01 19.45	
PRODUÇÃO	9 191	-1371	11 370	-1%
dia/mês/hora	21/11 17.45		02/01 19.30	



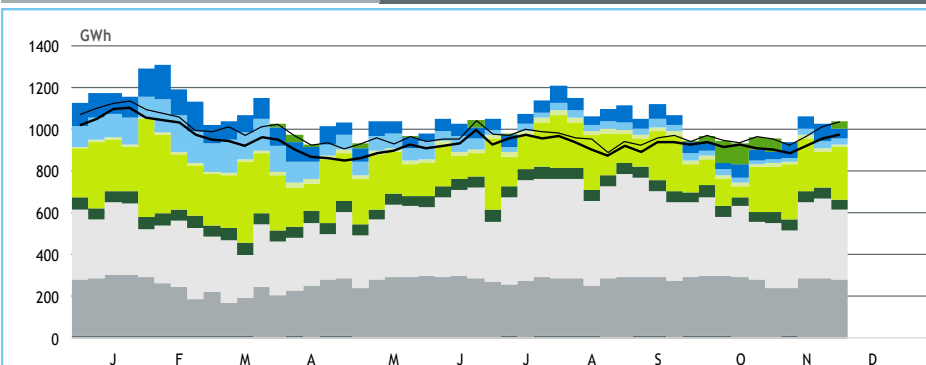
#### HIDRAULICIDADE

AFLUÊNCIA SEMANAL [GWh]	2017	2016	Regime Médio
TOTAL	53	170	248
FIOS DE ÁGUA	30	66	115
ALBUFEIRAS	22	88	104
MINI-HÍDRICAS (produção)	2	15	30
ARMAZENAMENTO [GWh (% do máximo)]	1 355 (42%)	1 584 (50%)	1 727 (54%)

#### DIAGRAMAS DE CARGA



#### REPARTIÇÃO DA PRODUÇÃO



Valores referidos à Produção líquida

**PRODUÇÃO [GWh]**

SEMANA 47

ANO

	dom	2ª f	3ª f	4ª f	5ª f	6ª f	sab	2017	17/16	2017	17/16
<b>CONSUMO</b>	<b>118</b>	<b>142</b>	<b>145</b>	<b>148</b>	<b>147</b>	<b>144</b>	<b>127</b>	<b>972</b>	<b>-1.9%</b>	<b>44 397</b>	<b>0.4%</b>
<b>Produção Renovável</b>	<b>26</b>	<b>31</b>	<b>42</b>	<b>76</b>	<b>72</b>	<b>58</b>	<b>34</b>	<b>338</b>	<b>-35%</b>	<b>18 866</b>	<b>-34%</b>
Albufeiras	-2	9	3	-6	-8	-3	3	-4	-/+	1 909	-67%
Fios de Água	4	7	4	5	2	3	4	30	-55%	2 640	-66%
Mini Hídricas	0	0	0	0	0	0	0	2	-88%	561	-55%
Eólica	14	5	25	68	69	49	19	250	-27%	10 449	-4%
Biomassa	7	7	7	8	8	7	7	50	-11%	2 526	6%
Fotovoltaica	2	2	2	1	1	1	1	11	21%	781	7%
Ondas	0	0	0	0	0	0	0	0	-	0	-
<b>Produção não Renovável</b>	<b>64</b>	<b>106</b>	<b>111</b>	<b>94</b>	<b>84</b>	<b>88</b>	<b>67</b>	<b>615</b>	<b>11%</b>	<b>28 842</b>	<b>40%</b>
Carvão	35	41	42	41	39	42	33	272	2%	12 369	21%
Gás Natural - Ciclo Combinado	20	52	57	41	33	35	25	263	31%	12 449	99%
Gás Natural - Cogeração	8	12	11	11	11	12	9	74	-7%	3 745	-1%
Outra Térmica	1	1	1	1	1	1	1	5	-14%	279	-6%
<b>Saldo Importador</b>	<b>30</b>	<b>5</b>	<b>-7</b>	<b>-20</b>	<b>-6</b>	<b>0</b>	<b>27</b>	<b>31</b>	<b>+/-</b>	<b>-2 953</b>	<b>-38%</b>
Importação (Comercial)	31	15	9	5	7	8	27	101	139%	2 499	50%
Exportação (Comercial)	1	9	16	25	12	8	0	71	-40%	5 452	-15%
<b>Produção por Bombagem</b>	<b>8</b>	<b>3</b>	<b>6</b>	<b>10</b>	<b>11</b>	<b>9</b>	<b>6</b>	<b>52</b>	<b>47%</b>	<b>1 517</b>	<b>46%</b>
<b>Consumo em Bombagem</b>	<b>10</b>	<b>3</b>	<b>7</b>	<b>12</b>	<b>13</b>	<b>11</b>	<b>7</b>	<b>64</b>	<b>47%</b>	<b>1 875</b>	<b>44%</b>

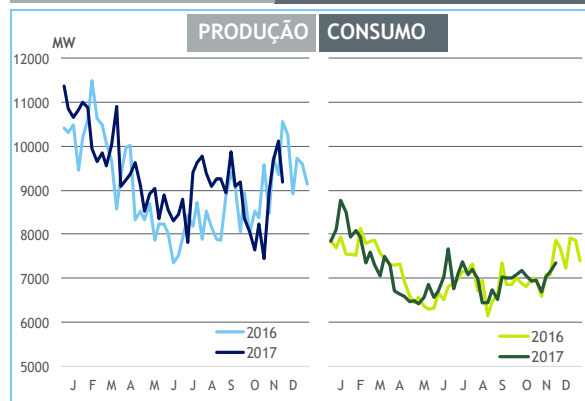
**POTÊNCIA MÁXIMA [MW]**

SEMANA 47

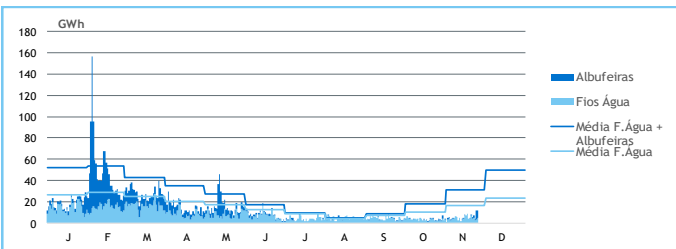
ANO

	2017	17-16	2017	17/16
<b>CONSUMO</b>	<b>7 355</b>	<b>-506</b>	<b>8 770</b>	<b>8%</b>
<b>PRODUÇÃO</b>	<b>9 191</b>	<b>-1 371</b>	<b>11 370</b>	<b>-1%</b>
Hídrica	2 707	-106	4 626	-11%
Mini-Hídrica	44	-146	343	-4%
Eólica	3 663	-789	4 532	2%
Biomassa	342	-17	374	3%
Fotovoltaica	634	315	634	61%
Ondas	0	0	0	-
Carvão	1 764	5	1 769	0%
Gás Natural - Ciclo Combinado	3 150	544	3 518	5%
Gás Natural - Cogeração	595	-45	657	-3%
Outra Térmica	38	0	47	-5%
Importação	2 021	211	2 753	19%
Exportação	2 292	-837	3 643	3%

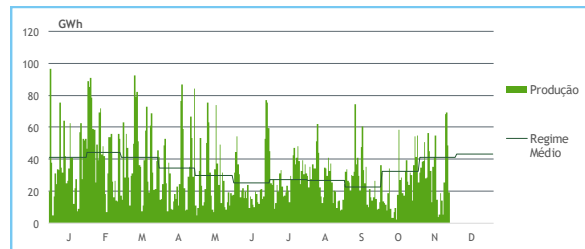
**PONTAS SEMANAIS**



**AFLUÊNCIAS DIÁRIAS**



**EÓLICA DIÁRIA**



**HIDRAULICIDADE [GWh]**

	dom	2ª f	3ª f	4ª f	5ª f	6ª f	sab	Total
<b>AFLUÊNCIA</b>	<b>4</b>	<b>7</b>	<b>5</b>	<b>7</b>	<b>4</b>	<b>12</b>	<b>12</b>	<b>51</b>
Fios de Água	4	7	4	5	2	3	4	30
Albufeiras	0	0	1	2	1	9	8	22
<b>DESCARREGAMENTOS</b>	<b>0</b>	<b>0</b>	<b>0</b>	<b>0</b>	<b>0</b>	<b>0</b>	<b>0</b>	<b>2</b>
<b>ARMAZENAMENTO</b>	<b>1 335</b>	<b>1 326</b>	<b>1 323</b>	<b>1 331</b>	<b>1 340</b>	<b>1 351</b>	<b>1 355</b>	

**ARMAZENAMENTO**

